



Ce document a été mis en ligne par l'organisme [FormaV®](#)

Toute reproduction, représentation ou diffusion, même partielle, sans autorisation préalable, est strictement interdite.

Pour en savoir plus sur nos formations disponibles, veuillez visiter :

www.formav.co/explorer

Académie : _____ Session : _____

Examen ou Concours _____ Série* : _____

Spécialité/option* : _____ Repère de l'épreuve : _____

Épreuve/sous-épreuve : _____

NOM : _____

(en majuscules, suivi s'il y a lieu, du nom d'épouse)

Prénoms : _____ N° du candidat

Né(e) le : _____

(le numéro est celui qui figure sur la convocation ou la liste d'appel)

* Uniquement s'il s'agit d'un examen.

CRCP

QA-1

REP	ENSEMBLE
0	Rail + Pavillon
1	Panneau mobile + Goulotte
2	Chariot Avant
3	Chariot d'entraînement
4	Bielle

L1/2 :

L2/0 : Encastrement

Document Réponse DR1

L4/1 :

L4/1 :

L4/3 :

L3/0 :

QA-2 :

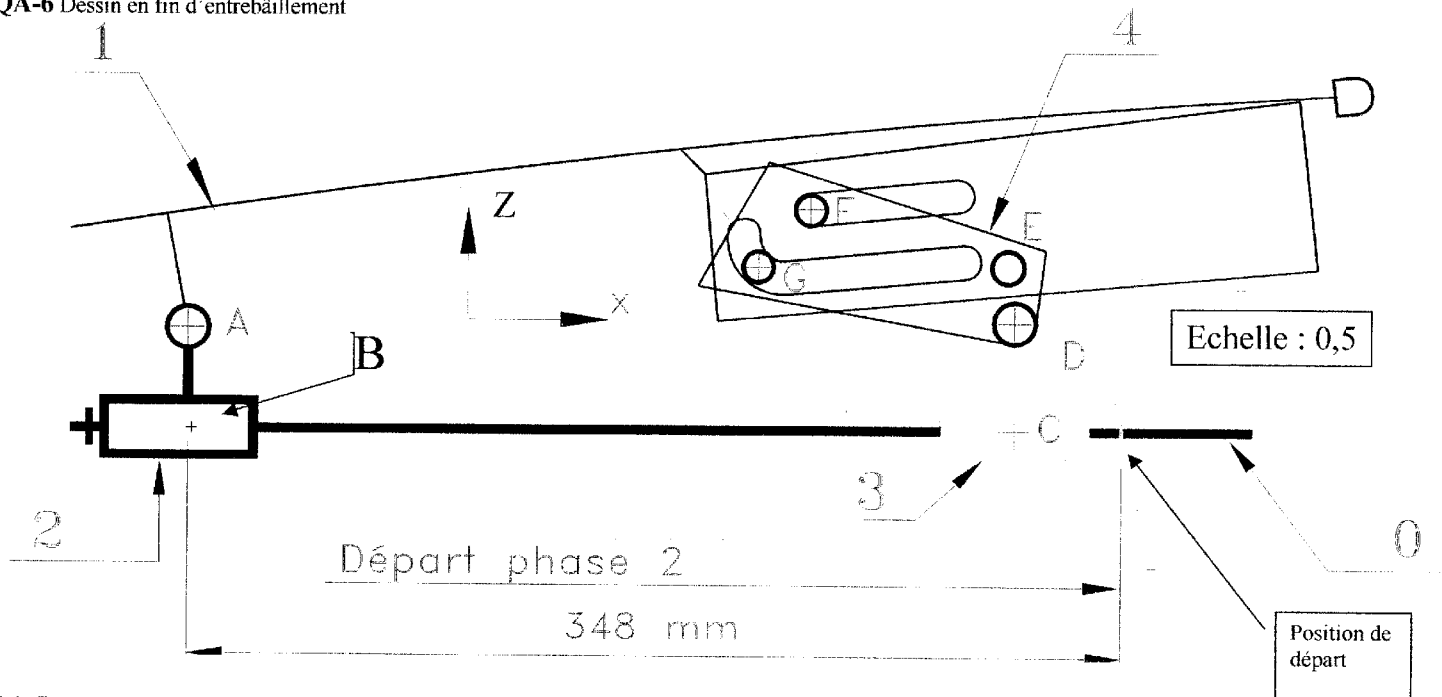
QA-3

	Phase 1	Phase 2
M ⁺ 1/0		
M ⁺ 2/0	Pas de mouvement	Pas de mouvement
M ⁺ 3/0		
M ⁺ 4/0		
M ⁺ 4/3		
M ⁺ 4/1		

QA-4 :

QA-5 :

QA-6 Dessin en fin d'entrebâillement



QA-7 course X =

QA-8

Académie : _____ Session : _____

Examen ou Concours _____ Série* : _____

Spécialité/option* : _____ Repère de l'épreuve : _____

Épreuve/sous-épreuve : _____

NOM : _____

(en majuscules, suivi s'il y a lieu, du nom d'épouse)

Prénoms : _____ N° du candidat

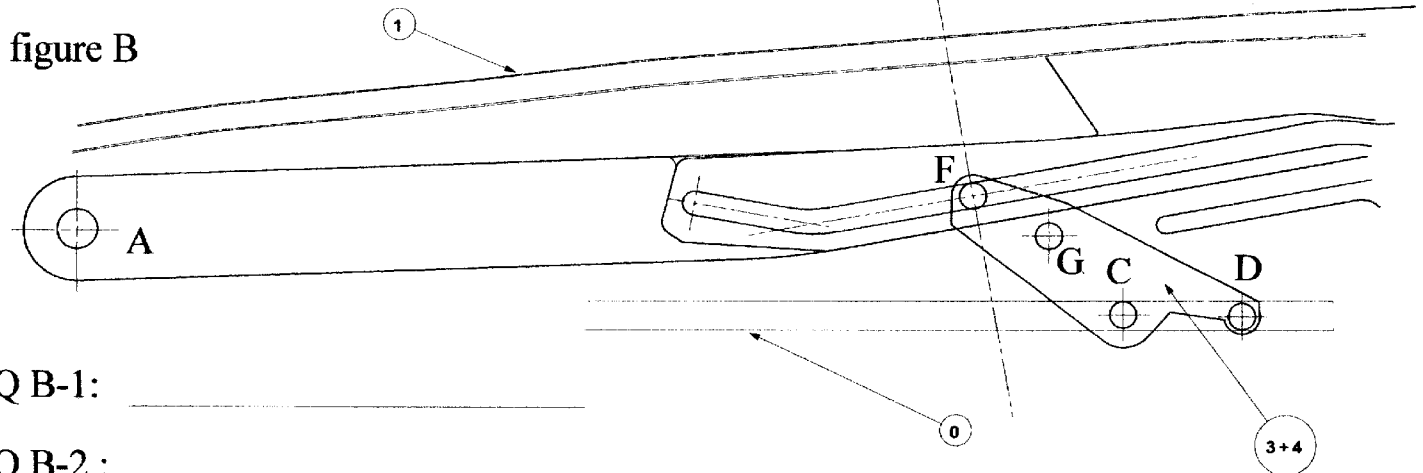
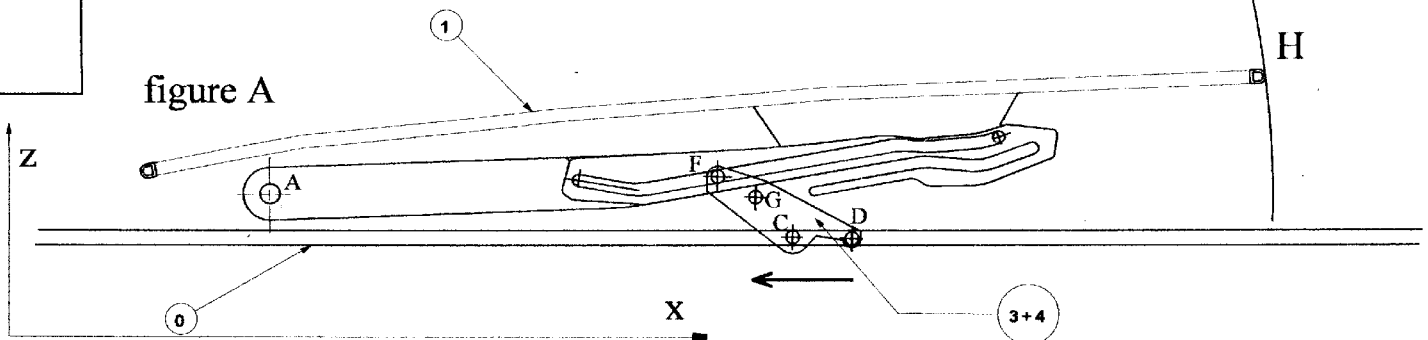
Né(e) le : _____ (le numéro est celui qui figure sur la convocation ou la liste d'appel)

* Uniquement s'il s'agit d'un examen.

CRCP

Echelle des vitesses: 3mm pour 1mm/s

Document Réponse DR2



- Q B-1: _____
- Q B-2: _____
- Q B-3: _____
- Q B-4: _____
- Q B-5: _____
- Q B-6: _____
- Q B-7: _____
- Q B-8: _____
- Q B-9: _____
- Q B-10: _____

Académie : _____ Session : _____

Examen ou Concours _____ Série* : _____

Spécialité/option* : _____ Repère de l'épreuve : _____

Épreuve/sous-épreuve : _____

NOM : _____

(en majuscules, suivi s'il y a lieu, du nom d'épouse)

Prénoms : _____ N° du candidat _____

Né(e) le : _____

(le numéro est celui qui figure sur la convocation ou la liste d'appel)

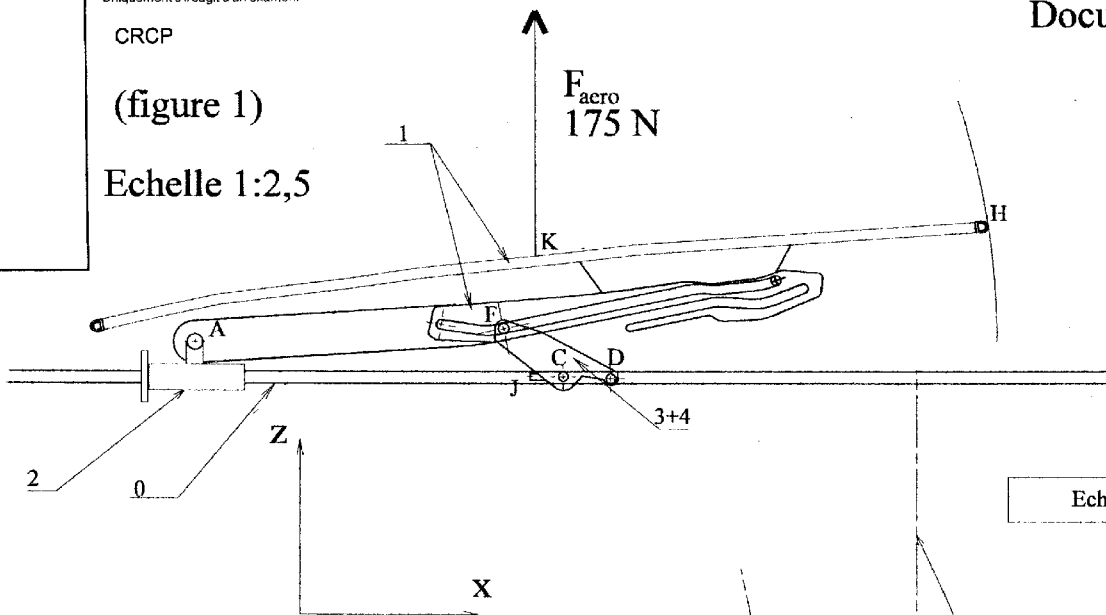
* Uniquement s'il s'agit d'un examen.

Document réponse DR3

CRCP

(figure 1)

Echelle 1:2,5



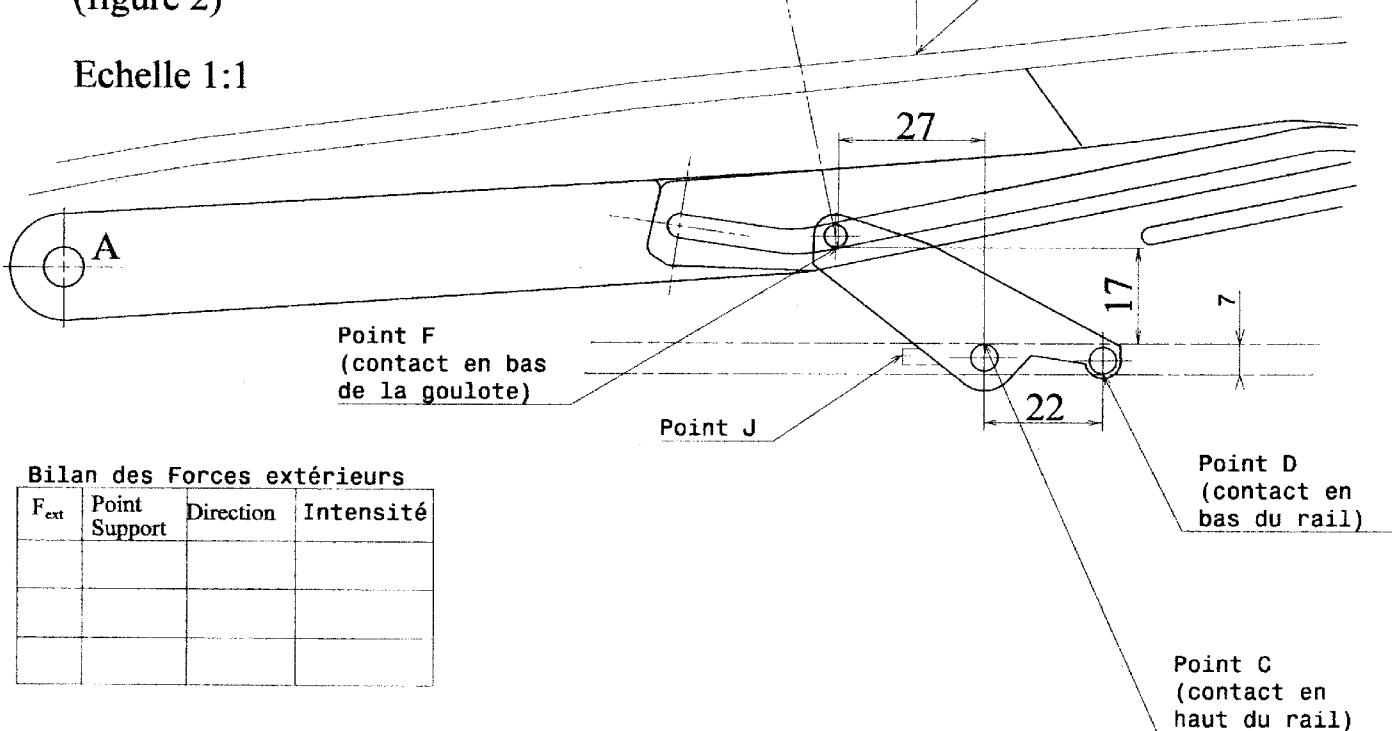
Echelle des forces: 1mm pour 1N

droite support de la force de 175 N

Point K

(figure 2)

Echelle 1:1



Bilan des Forces extérieures

F_{ext}	Point Support	Direction	Intensité

Résultats

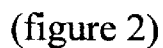
$A_{2 \rightarrow 1} =$

$F_{3+4 \rightarrow 1} =$

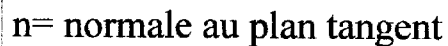
CRCP

(figure 1)

Echelle 1:2,5



Echelle 1:1



Copyright © 2026 FormaV. Tous droits réservés.

Ce document a été élaboré par FormaV® avec le plus grand soin afin d'accompagner chaque apprenant vers la réussite de ses examens. Son contenu (textes, graphiques, méthodologies, tableaux, exercices, concepts, mises en forme) constitue une œuvre protégée par le droit d'auteur.

Toute copie, partage, reproduction, diffusion ou mise à disposition, même partielle, gratuite ou payante, est strictement interdite sans accord préalable et écrit de FormaV®, conformément aux articles L.111-1 et suivants du Code de la propriété intellectuelle. Dans une logique anti-plagiat, FormaV® se réserve le droit de vérifier toute utilisation illicite, y compris sur les plateformes en ligne ou sites tiers.

En utilisant ce document, vous vous engagez à respecter ces règles et à préserver l'intégrité du travail fourni. La consultation de ce document est strictement personnelle.

Merci de respecter le travail accompli afin de permettre la création continue de ressources pédagogiques fiables et accessibles.

Copyright © 2026 FormaV. Tous droits réservés.

Ce document a été élaboré par FormaV® avec le plus grand soin afin d'accompagner chaque apprenant vers la réussite de ses examens. Son contenu (textes, graphiques, méthodologies, tableaux, exercices, concepts, mises en forme) constitue une œuvre protégée par le droit d'auteur.

Toute copie, partage, reproduction, diffusion ou mise à disposition, même partielle, gratuite ou payante, est strictement interdite sans accord préalable et écrit de FormaV®, conformément aux articles L.111-1 et suivants du Code de la propriété intellectuelle. Dans une logique anti-plagiat, FormaV® se réserve le droit de vérifier toute utilisation illicite, y compris sur les plateformes en ligne ou sites tiers.

En utilisant ce document, vous vous engagez à respecter ces règles et à préserver l'intégrité du travail fourni. La consultation de ce document est strictement personnelle.

Merci de respecter le travail accompli afin de permettre la création continue de ressources pédagogiques fiables et accessibles.