



Ce document a été mis en ligne par l'organisme [FormaV®](#)

Toute reproduction, représentation ou diffusion, même partielle, sans autorisation préalable, est strictement interdite.

Pour en savoir plus sur nos formations disponibles, veuillez visiter :

www.formav.co/explorer

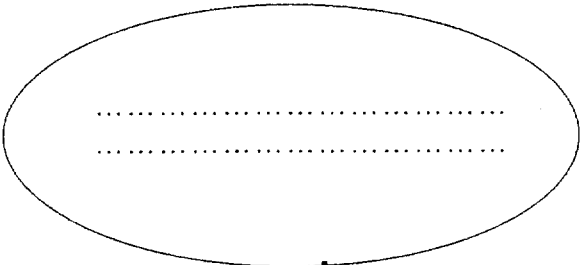
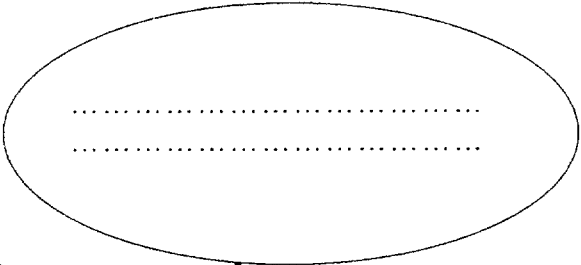
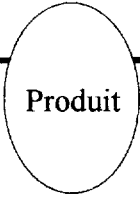

Académie :	Session :
Examen ou Concours	Série* :
Spécialité/option* :	Repère de l'épreuve :
Épreuve/sous-épreuve :	
NOM :	
<small>(en majuscules, suivi s'il y a lieu, du nom d'épouse)</small>	
Prénoms :	N° du candidat
Né(e) le :	<small>(le numéro est celui qui figure sur la convocation ou la liste d'appel)</small>

CRE5ACS

Réponse à question 3

Outil graphique « Bête à cornes » à compléter

DR 1

A qui (A quoi) rend-il service ?	Sur qui (Sur quoi) agit-il ?
	
	
<p>Dans quel but ?</p> 	
<p>.....</p> <p>.....</p> <p>.....</p>	

Académie :	Session :
Examen ou Concours	Série* :
Spécialité/option* :	Repère de l'épreuve :
Épreuve/sous-épreuve :	
NOM :	
<small>(en majuscules, suivi s'il y a lieu, du nom d'épouse)</small>	
Prénoms :	N° du candidat
Né(e) le :	

(le numéro est celui qui figure sur la convocation ou la liste d'appel)

CRE5ACS

Réponse à question 6

pour chacune des fonctions F1, F4, F5:

DR 2

- exprimer la fonction (verbe + complément)
- qualifier la fonction (type principale ou contrainte)

FONCTION	TYPE	EXPRESSION DE LA FONCTION
Fonction F1		
Fonction F2		Plaire à 'œil (ou : ne pas nuire à l'esthétique du véhicule
Fonction F3		Résister à l'environnement courant du véhicule
Fonction F4		
Fonction F5		
Fonction F6		Répondre aux normes applicables

Académie :	Session :
Examen ou Concours	Série* :
Spécialité/option* :	Repère de l'épreuve :
Épreuve/sous-épreuve :	
NOM :	
<small>(en majuscules, suivi s'il y a lieu, du nom d'épouse)</small>	
Prénoms :	N° du candidat
Né(e) le :	

(le numéro est celui qui figure sur la convocation ou la liste d'appel)

CRE5ACS

DR 3**Réponse à question 7**

pour la fonction F4, renseigner le tableau de caractérisation
(seul le premier critère est donné)

rappeler votre libellé pour F4:

Fonction F4	Type :	Expression :
-------------	--------	--------------

Tableau de caractérisation F4 :

Critères d'appréciation	Niveau	Flexibilité
Cr1 : <i>Protection à la pluie.</i>		
Cr2 : <i>Protection à</i>		
Cr3 : <i>Protection à</i>		
Cr4 :		

Académie :	Session :
Examen ou Concours	Série* :
Spécialité/option* :	Repère de l'épreuve :
Épreuve/sous-épreuve :	
NOM : <small>(en majuscules, suivi s'il y a lieu, du nom d'épouse)</small>	
Prénoms :	N° du candidat
Né(e) le :	<small>(le numéro est celui qui figure sur la convocation ou la liste d'appel)</small>

* Uniquement s'il s'agit d'un examen.

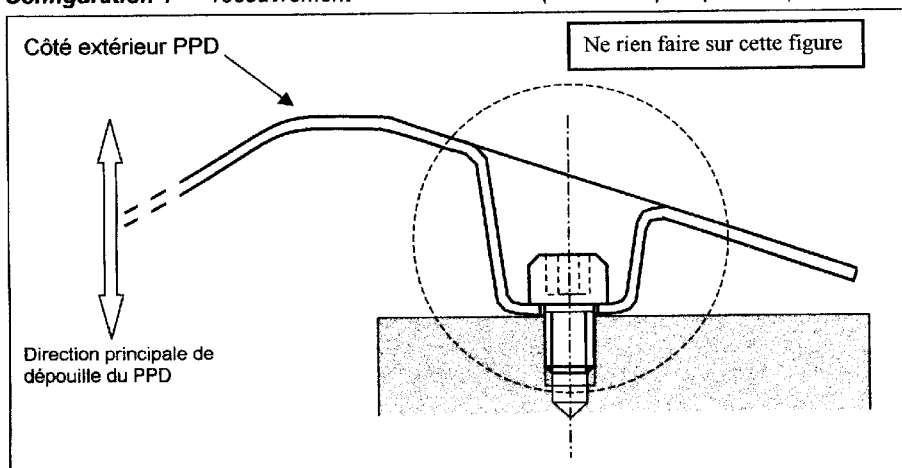
CRE5ACS

Réponse à question 9

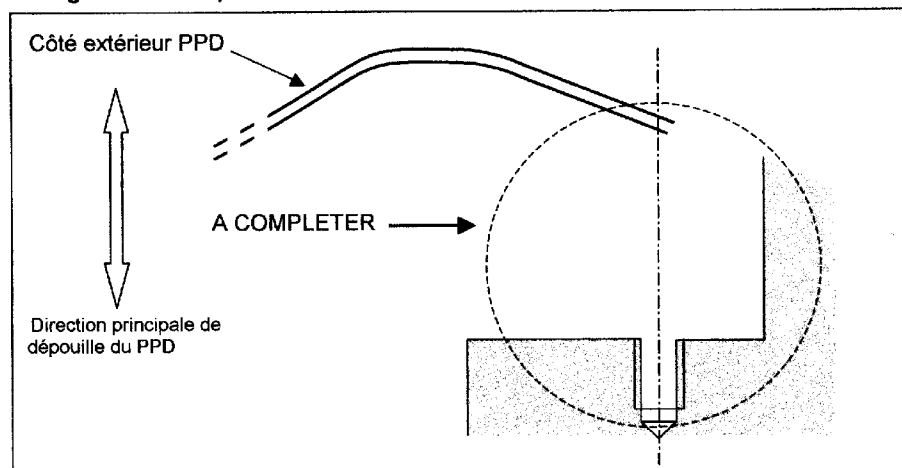
DR 4

Configuration 1 -recouvrement-

(NB: PPD = pare pied droit)



Configuration 2 -proximité bord-



Commentaire :

.....

.....

.....

Académie : _____ Session : _____

Examen ou Concours _____ Série* : _____

Spécialité/option* : _____ Repère de l'épreuve : _____

Épreuve/sous-épreuve : _____

NOM : _____

(en majuscules, suivi s'il y a lieu, du nom d'épouse)

Prénoms : _____ N° du candidat

Né(e) le : _____ (le numéro est celui qui figure sur la convocation ou la liste d'appel)

* Uniquement s'il s'agit d'un examen.

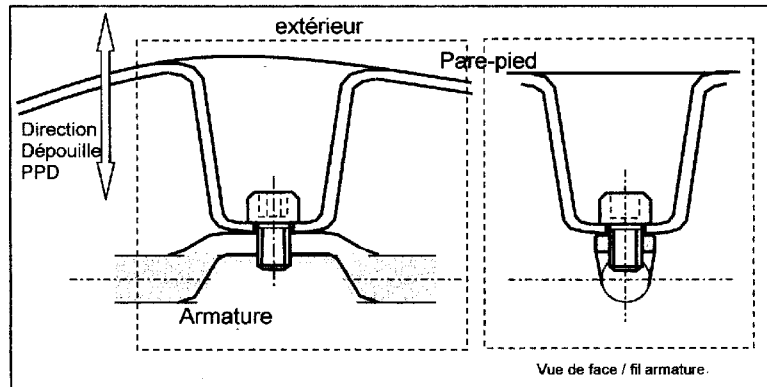
CRE5ACS

Réponse à question 10

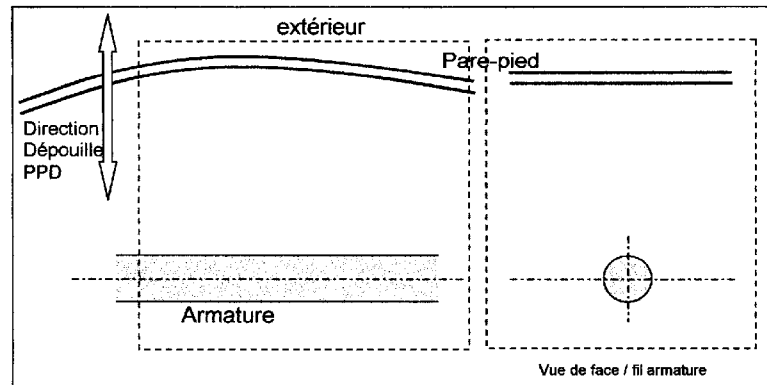
Rechercher et représenter 2 systèmes de fixation différents (B,C), pour la liaison encastrement entre le pare-pied droit et l'armature.

DR 5

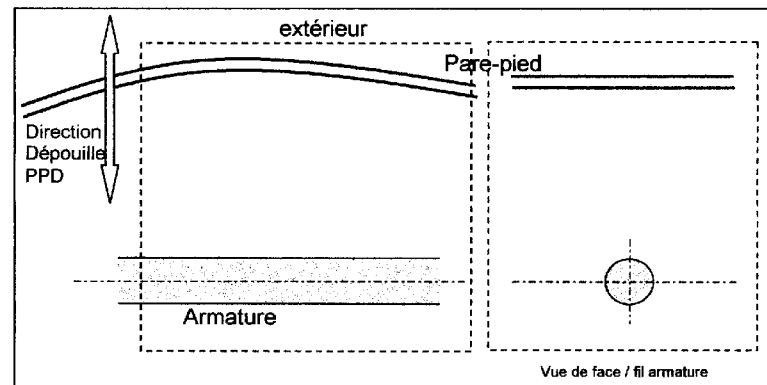
Système A donné



Système B



Système C



Académie : _____ Session : _____

Examen ou Concours _____ Série* : _____

Spécialité/option* : _____ Repère de l'épreuve : _____

Épreuve/sous-épreuve : _____

NOM : _____

(en majuscules, suivis s'il y a lieu, du nom d'épouse)

Prénoms : _____ N° du candidat

Né(e) le : _____

(le numéro est celui qui figure sur la convocation ou la liste d'appel)

* Uniquement s'il s'agit d'un examen.

CRE5ACS

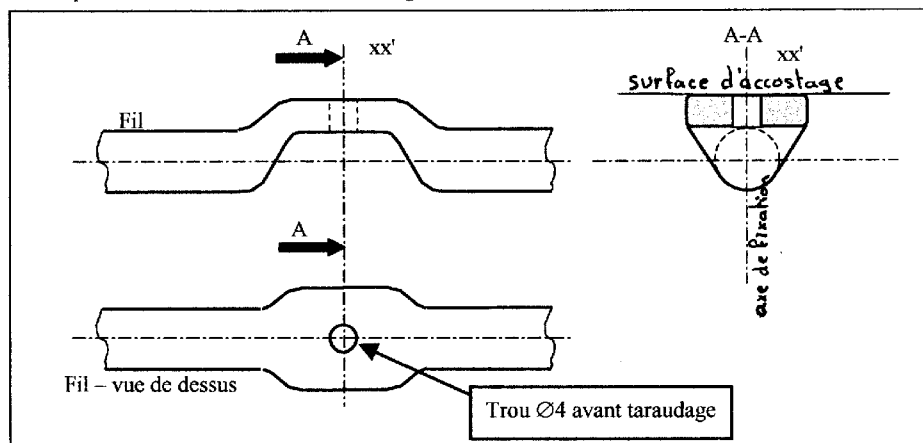
Réponse à question 11

On envisage de fixer par vis le pare-pied droit le long du fil d'acier:

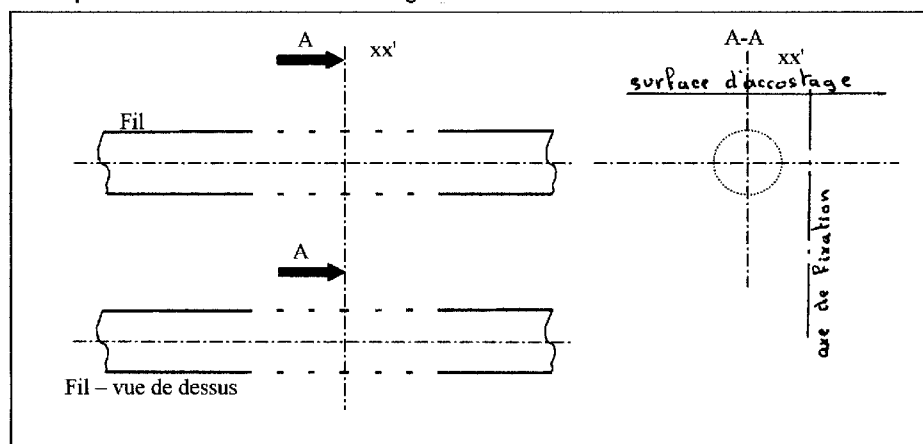
DR 6

Pour le principe P2 le long du fil, représenter localement l'armature.
L'élément d'attache (languette de métal) présentera un trou cylindrique de diamètre 4mm d'axe (x,x'), correspondant au diamètre avant taraudage.
L'axe du trou cylindrique sera déporté par rapport à la ligne moyenne (axe) du fil rond.

Principe P1 - Situation: Liaison le long du fil



Principe P2 - Situation: Liaison le long du fil



Académie : _____ Session : _____

Examen ou Concours _____ Série* : _____

Spécialité/option* : _____ Repère de l'épreuve : _____

Épreuve/sous-épreuve : _____

NOM : _____

(en majuscules, suivi s'il y a lieu, du nom d'épouse)

Prénoms : _____ N° du candidat

Né(e) le : _____

(le numéro est celui qui figure sur la convocation ou la liste d'appel)

* Uniquement s'il s'agit d'un examen.

CRE5ACS

Réponse à question 12

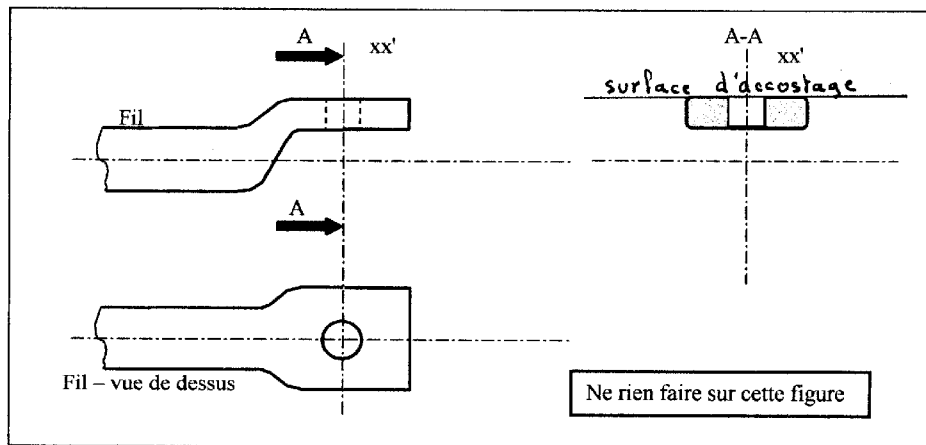
On envisage de fixer par vis l'armature sur le châssis, en bout du fil d'acier:

DR 7

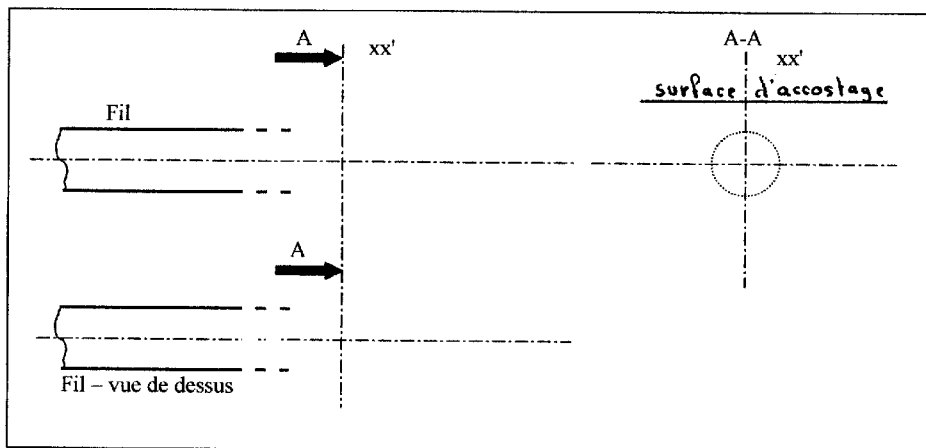
Pour le principe P2 en bout du fil, représenter localement l'armature.

Vous représenterez le trou cylindrique de diamètre 5mm d'axe (x,x'), correspondant au passage de la vis.

Principe P1 - Situation: Liaison en extrémité de fil

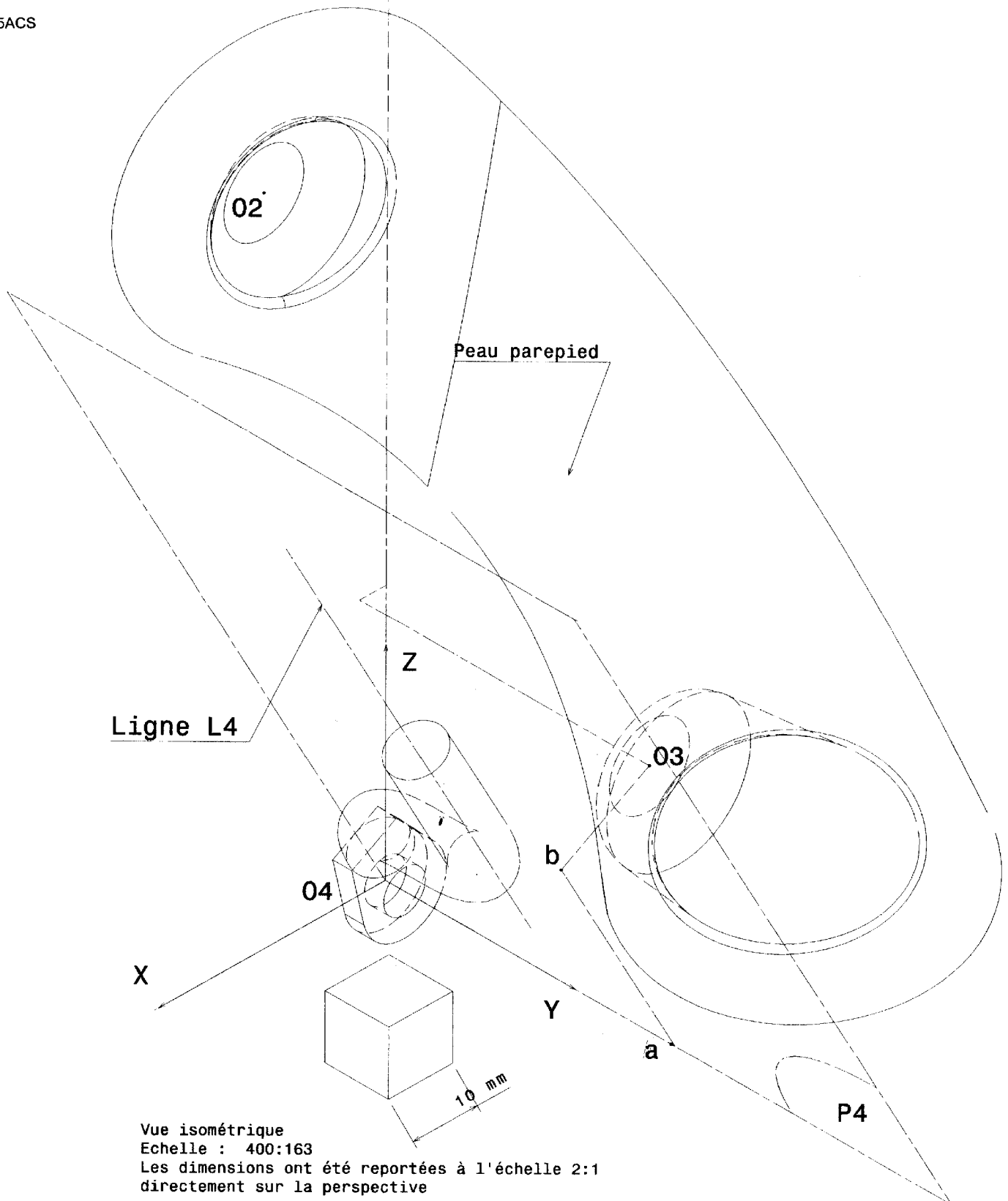


Principe P2 - Situation: Liaison en extrémité de fil



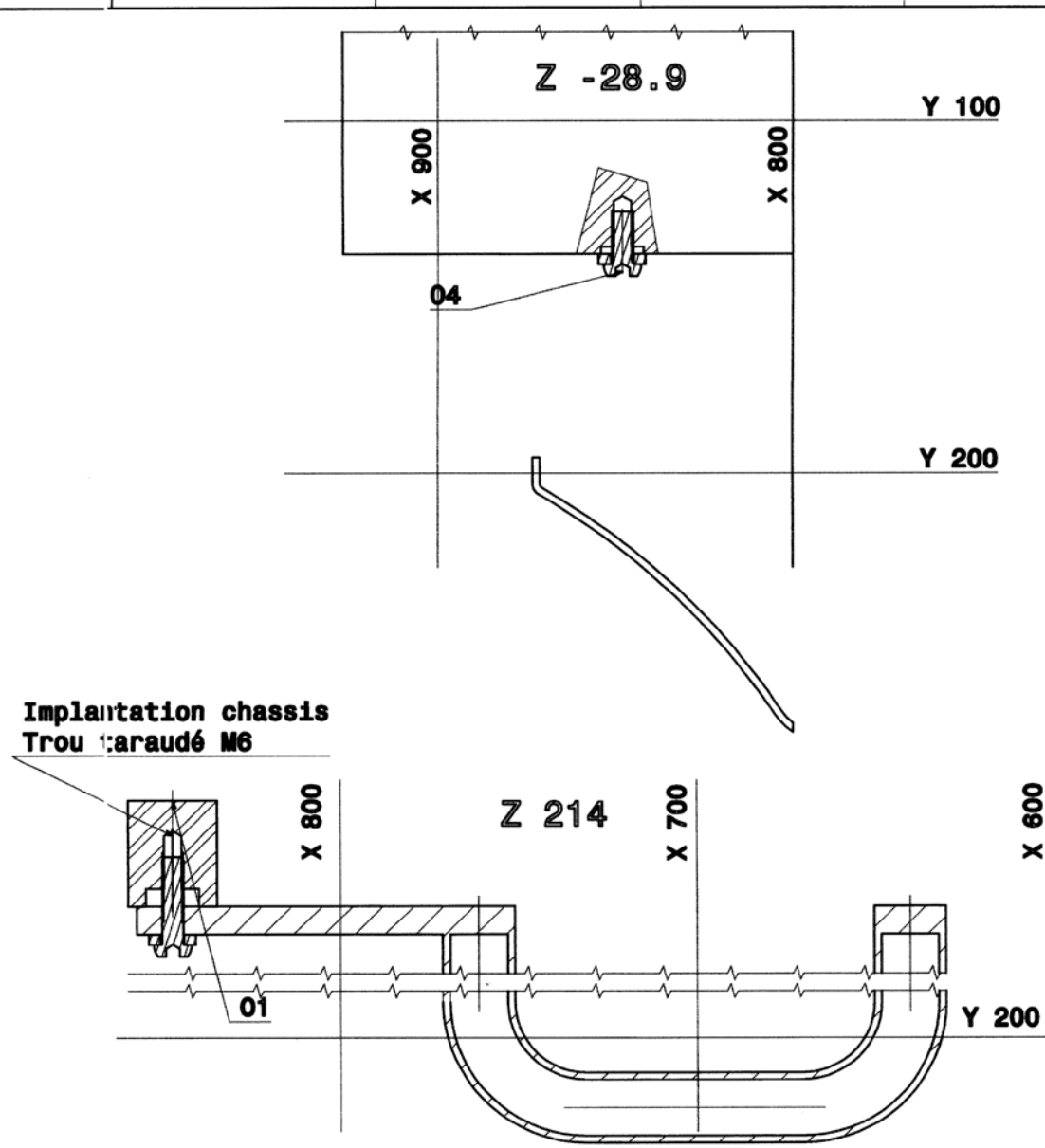
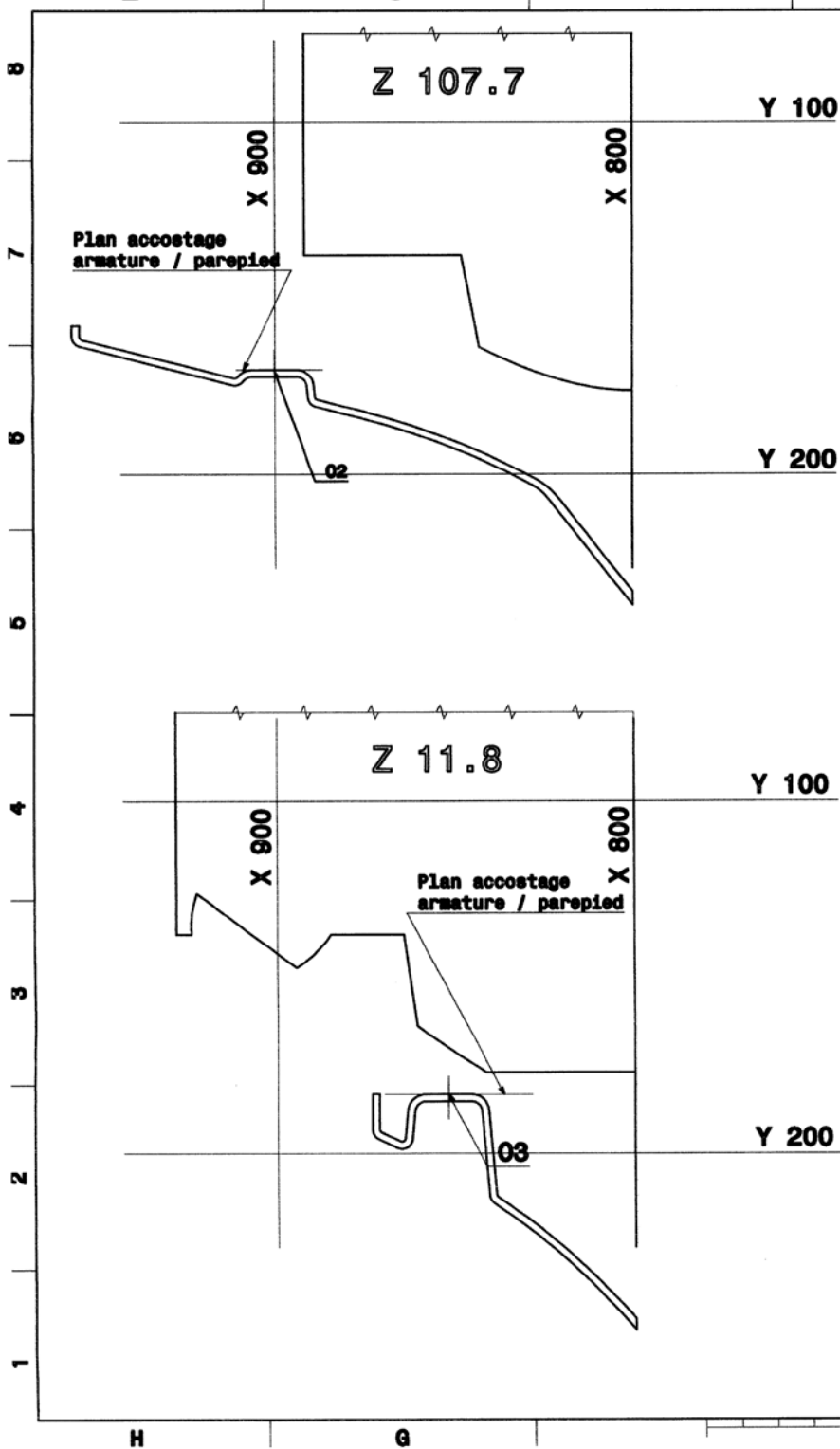
Académie :	Session :
Examen ou Concours	Série* :
Spécialité/option* :	Repère de l'épreuve :
Épreuve/sous-épreuve :	
NOM :	
(en majuscules, suivi s'il y a lieu, du nom d'épouse)	
Prénoms :	N° du candidat
Né(e) le :	(le numéro est celui qui figure sur la convocation ou la liste d'appel)

CRE5ACS



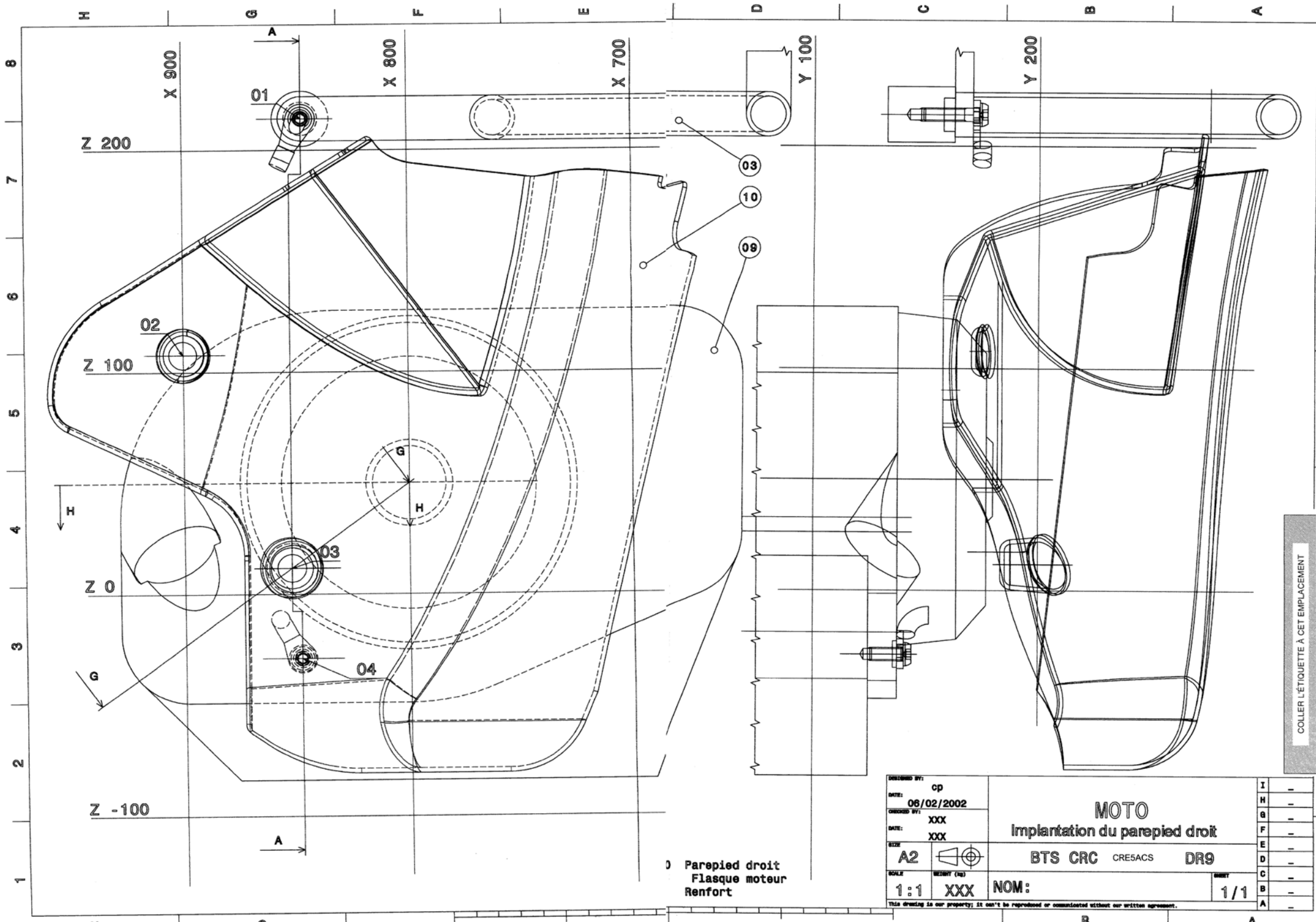
Dans la zone proche du point 04,
la ligne moyenne du fil (Ligne L4) appartient au plan [P4].
Le plan [P4] est un plan perpendiculaire au plan [XZ].
Le segment (ab) appartient au plan [P4] et est parallèle au plan [XZ]
Le segment (b 03) est perpendiculaire au plan [P4]

DR8



06/02/2002	op	Implantation du parepiéd droit			
XXX	XXX	SECTIONS:			
XXX	XXX	Z 214 Z 107.7 Z 11.8 Z -28.9			
A2	XXX	BTS CRC CRESACS DR 11			
1:1	XXX	NOM:			
1/1		1/1			

COLLER L'ÉTIQUETTE À CET EMPLACEMENT



0 Parepiéd droit
Flasque moteur
Renfort

DESIGNED BY: cp		I -	
DATE: 06/02/2002		H -	
CHECKED BY: XXX		G -	
DATE: XXX		F -	
SIZE: A2		E -	
SCALE: 1:1		D -	
NOM: XXX		C -	
1/1		B -	
		A -	

06/02/2002
XXX
XXX
A2
1:1
XXX
1/1

MOTO
Implantation du parepiéd droit
BTS CRC CRE5ACS DR9
NOM: 1/1

1
2
3
4
5
6
7
8

A
B
C
D
E
F
G
H

COLLER L'ÉTIQUETTE À CET EMPLACEMENT

Copyright © 2026 FormaV. Tous droits réservés.

Ce document a été élaboré par FormaV® avec le plus grand soin afin d'accompagner chaque apprenant vers la réussite de ses examens. Son contenu (textes, graphiques, méthodologies, tableaux, exercices, concepts, mises en forme) constitue une œuvre protégée par le droit d'auteur.

Toute copie, partage, reproduction, diffusion ou mise à disposition, même partielle, gratuite ou payante, est strictement interdite sans accord préalable et écrit de FormaV®, conformément aux articles L.111-1 et suivants du Code de la propriété intellectuelle. Dans une logique anti-plagiat, FormaV® se réserve le droit de vérifier toute utilisation illicite, y compris sur les plateformes en ligne ou sites tiers.

En utilisant ce document, vous vous engagez à respecter ces règles et à préserver l'intégrité du travail fourni. La consultation de ce document est strictement personnelle.

Merci de respecter le travail accompli afin de permettre la création continue de ressources pédagogiques fiables et accessibles.

Copyright © 2026 FormaV. Tous droits réservés.

Ce document a été élaboré par FormaV® avec le plus grand soin afin d'accompagner chaque apprenant vers la réussite de ses examens. Son contenu (textes, graphiques, méthodologies, tableaux, exercices, concepts, mises en forme) constitue une œuvre protégée par le droit d'auteur.

Toute copie, partage, reproduction, diffusion ou mise à disposition, même partielle, gratuite ou payante, est strictement interdite sans accord préalable et écrit de FormaV®, conformément aux articles L.111-1 et suivants du Code de la propriété intellectuelle. Dans une logique anti-plagiat, FormaV® se réserve le droit de vérifier toute utilisation illicite, y compris sur les plateformes en ligne ou sites tiers.

En utilisant ce document, vous vous engagez à respecter ces règles et à préserver l'intégrité du travail fourni. La consultation de ce document est strictement personnelle.

Merci de respecter le travail accompli afin de permettre la création continue de ressources pédagogiques fiables et accessibles.