



Ce document a été mis en ligne par l'organisme [FormaV®](#)

Toute reproduction, représentation ou diffusion, même partielle, sans autorisation préalable, est strictement interdite.

Pour en savoir plus sur nos formations disponibles, veuillez visiter :

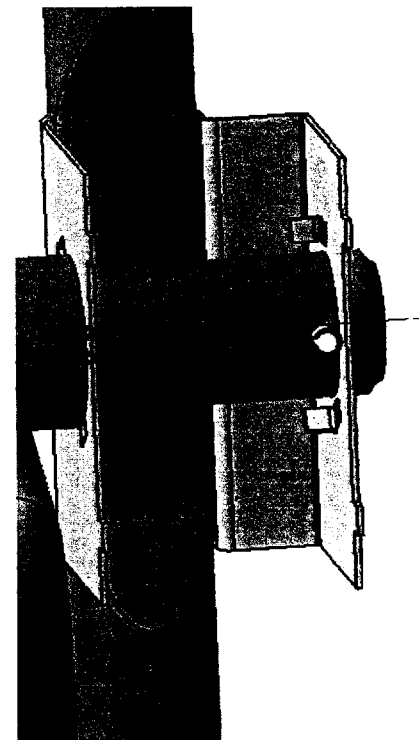
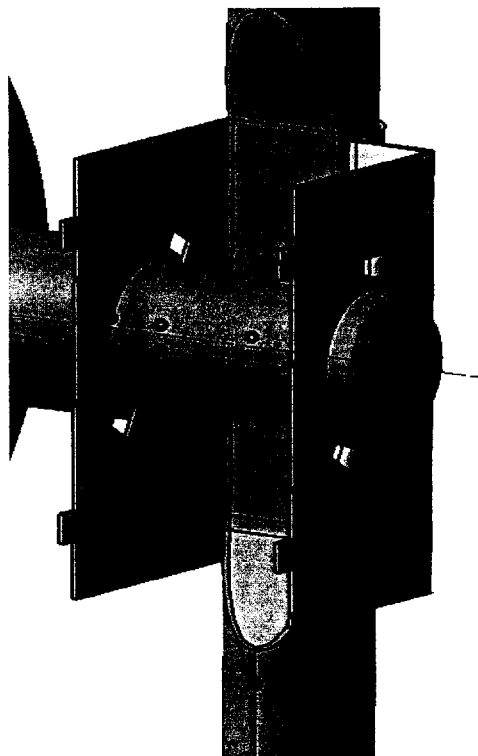
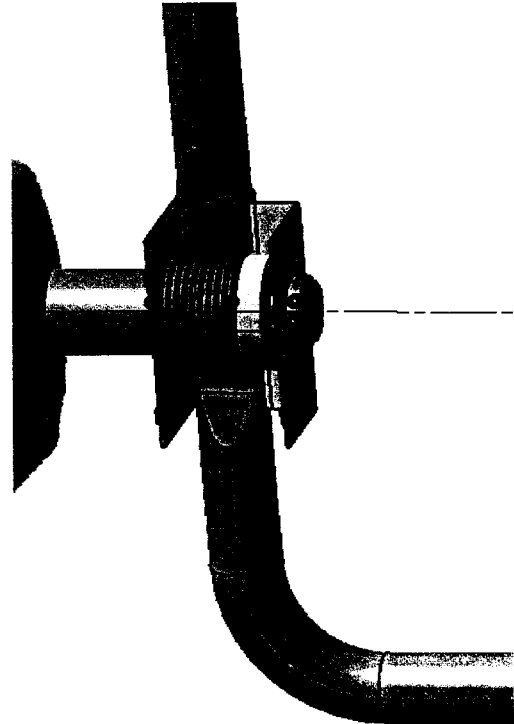
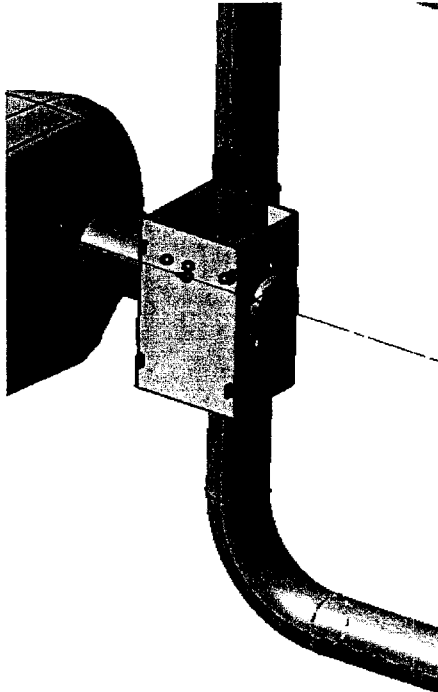
[www.formav.co/explorer](http://www.formav.co/explorer)

**Fiche d'évaluation : Epreuve U52****SESSION 2006****Centre d'examen :** .....**Nom du candidat** ..... **N°** .....

Action	Degré d'autonomie				Barème	Note
	↓	←	→	↑		
<b>1. Réalisation de l'assemblage</b>					<b>2</b>	
Insérer les 2 pièces						
Positionner l'accoudoir					1	
Nommer l'assemblage : montage accoudoir					0,5	
Enregistrer sous : assemblage					0,5	
<b>2. Conception du support d'accoudoir</b>					<b>7</b>	
Epaisseur de la tôle					1	
Créer une nouvelle pièce, la nommer : support d'accoudoir					0,5	
Conception du support					2	
Réalisation des tenons					1	
Perçages pour le tube d'accoudoir					1	
Enregistrer le support					1	
Enregistrer l'assemblage					0,5	
<b>3. Conception de la plaque de fermeture</b>					<b>3</b>	
Créer la plaque					0,5	
Créer les découpes					0,5	
Positionner la plaque dans l'assemblage					1	
Enregistrer la plaque					0,5	
Enregistrer l'assemblage					0,5	
<b>4. Limitation du débattement angulaire de l'accoudoir</b>					<b>3</b>	
Languette supérieure : Créer la découpe					1,5	
Créer le bord tombé						
Languette inférieure : Créer la découpe					1,5	
Créer le bord tombé						
Enregistrer le support						
<b>5. Arrêt en translation de la liaison pivot</b>					<b>2</b>	
Insérer le ressort,					0,5	
le positionner					0,5	
Insérer la rondelle, la positionner					1	
Enregistrer l'assemblage						
<b>6. Démontage rapide de l'accoudoir</b>					<b>1</b>	
Réaliser la découpe suivant l'empreinte donnée					0,75	
Enregistrer le support					0,25	
<b>7. Mise en plan</b>					<b>2</b>	
3 vues et perspective					1	
Développement					0,5	
Indications diverses					0,25	
Cartouche					0,25	
<b>Total note</b>						

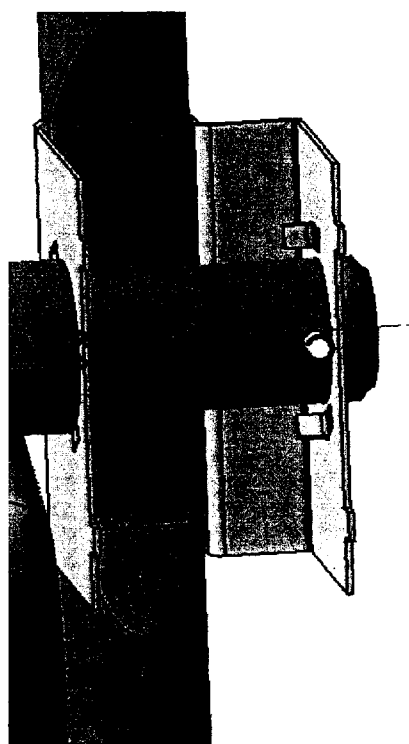
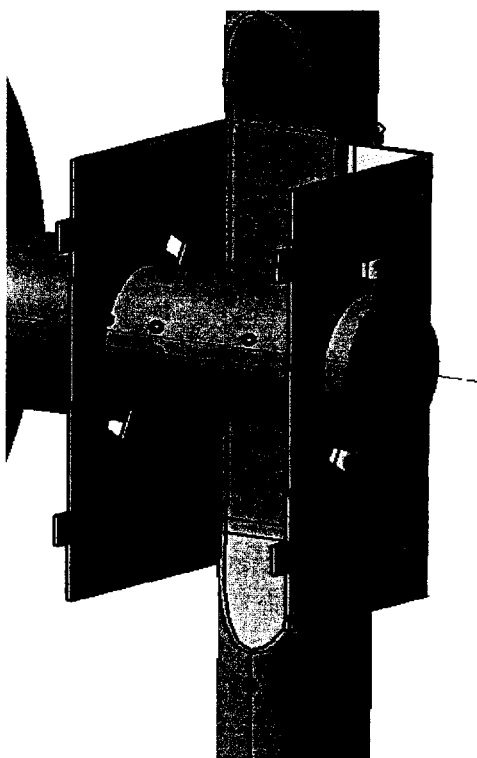
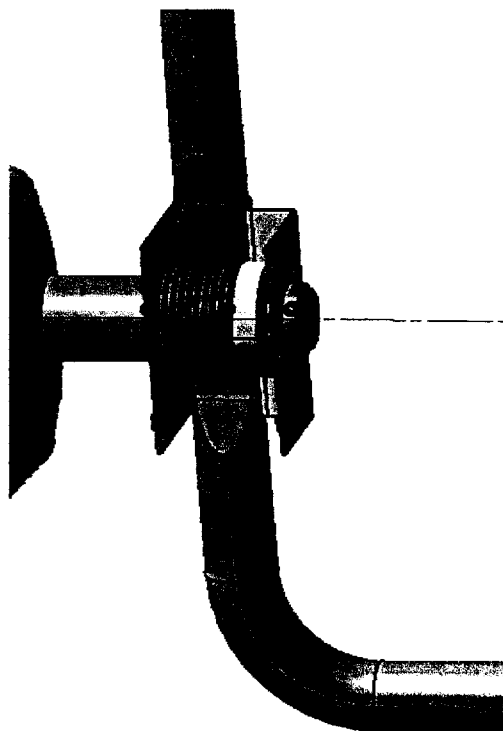
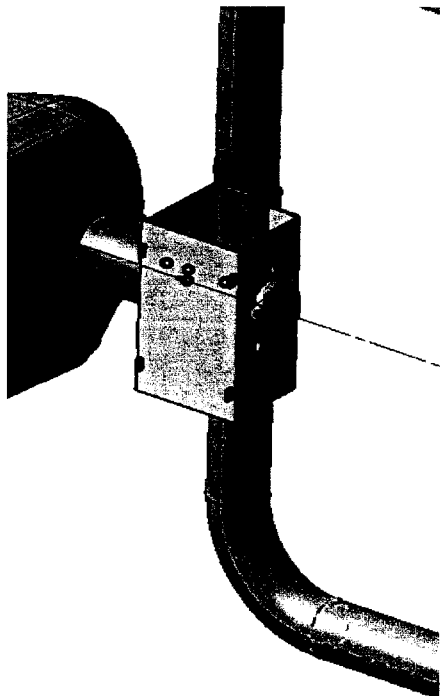
## Éléments de correction CAO

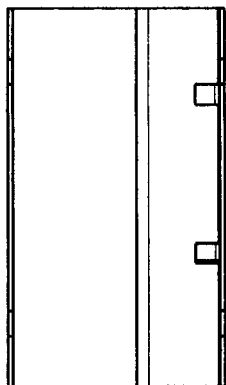
Tous les supports doivent avoir la même épaisseur : 1 mm



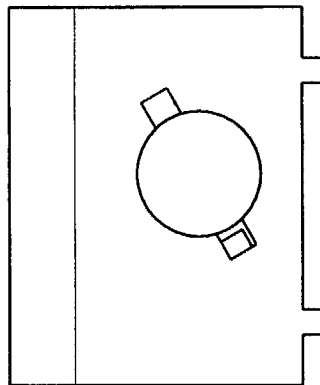
## Éléments de correction CAO

Tous les supports doivent avoir la même épaisseur : 1 mm

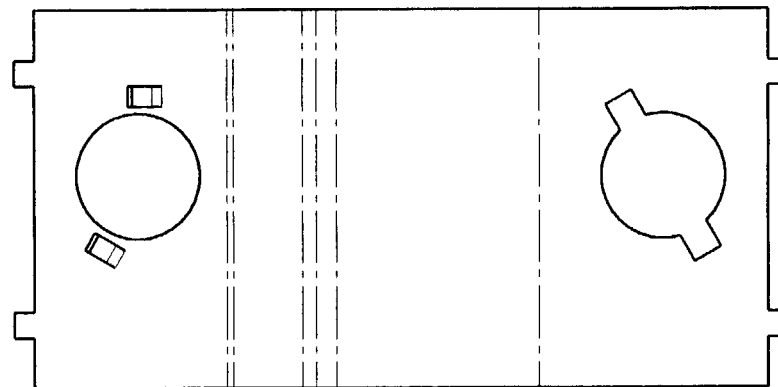




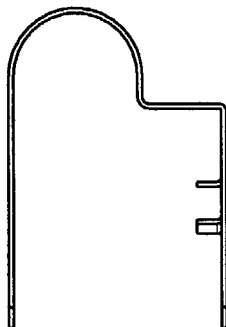
Vue de face  
Echelle : 1:1



Vue de gauche  
Echelle : 1:1



Vue dépliée  
Echelle : 1:1



Vue de dessus  
Echelle : 1:1

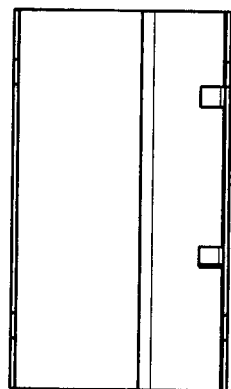


Vue isométrique  
Echelle : 1:2

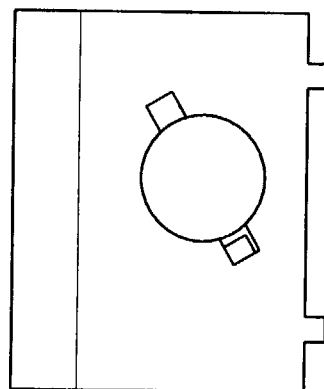
Epaisseur 1 mm

DESIGNED BY:		Support		I	-
DATE:				H	-
CHECKED BY:				G	-
DATE:				F	-
SIZE				E	-
A3				D	-
SCALE	WEIGHT (kg)	DRAWING NUMBER	SHEET	C	-
1:1			1/1	B	-
This drawing is our property; it can't be reproduced or communicated without our written agreement.				A	-

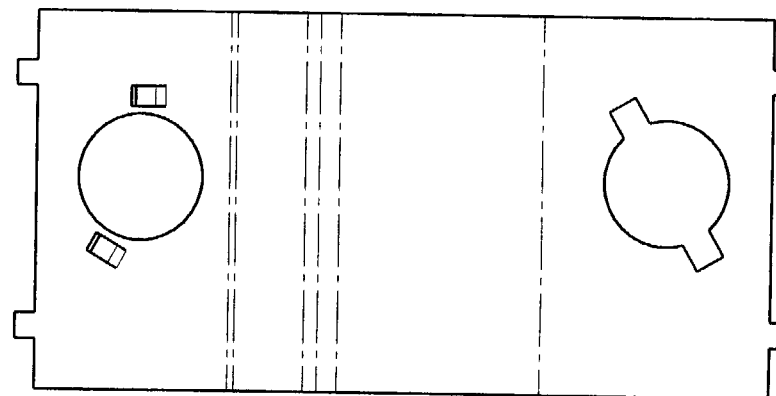
415



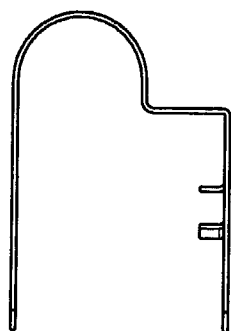
Vue de face  
Echelle : 1:1



Vue de gauche  
Echelle : 1:1



Vue dépliée  
Echelle : 1:1



Vue de dessus  
Echelle : 1:1



Vue isométrique  
Echelle : 1:2

Epaisseur 1 mm

DESIGNED BY:		Support		I	—
DATE:				H	—
CHECKED BY:				G	—
DATE:				F	—
SIZE				E	—
A3				D	—
SCALE	WEIGHT (kg)	DRAWING NUMBER	SHEET	C	—
1:1			1/1	B	—
This drawing is our property; it can't be reproduced or communicated without our written agreement.				A	—

515

Copyright © 2026 FormaV. Tous droits réservés.

Ce document a été élaboré par FormaV® avec le plus grand soin afin d'accompagner chaque apprenant vers la réussite de ses examens. Son contenu (textes, graphiques, méthodologies, tableaux, exercices, concepts, mises en forme) constitue une œuvre protégée par le droit d'auteur.

Toute copie, partage, reproduction, diffusion ou mise à disposition, même partielle, gratuite ou payante, est strictement interdite sans accord préalable et écrit de FormaV®, conformément aux articles L.111-1 et suivants du Code de la propriété intellectuelle. Dans une logique anti-plagiat, FormaV® se réserve le droit de vérifier toute utilisation illicite, y compris sur les plateformes en ligne ou sites tiers.

En utilisant ce document, vous vous engagez à respecter ces règles et à préserver l'intégrité du travail fourni. La consultation de ce document est strictement personnelle.

Merci de respecter le travail accompli afin de permettre la création continue de ressources pédagogiques fiables et accessibles.

Copyright © 2026 FormaV. Tous droits réservés.

Ce document a été élaboré par FormaV® avec le plus grand soin afin d'accompagner chaque apprenant vers la réussite de ses examens. Son contenu (textes, graphiques, méthodologies, tableaux, exercices, concepts, mises en forme) constitue une œuvre protégée par le droit d'auteur.

Toute copie, partage, reproduction, diffusion ou mise à disposition, même partielle, gratuite ou payante, est strictement interdite sans accord préalable et écrit de FormaV®, conformément aux articles L.111-1 et suivants du Code de la propriété intellectuelle. Dans une logique anti-plagiat, FormaV® se réserve le droit de vérifier toute utilisation illicite, y compris sur les plateformes en ligne ou sites tiers.

En utilisant ce document, vous vous engagez à respecter ces règles et à préserver l'intégrité du travail fourni. La consultation de ce document est strictement personnelle.

Merci de respecter le travail accompli afin de permettre la création continue de ressources pédagogiques fiables et accessibles.