



Ce document a été mis en ligne par l'organisme [FormaV®](#)

Toute reproduction, représentation ou diffusion, même partielle, sans autorisation préalable, est strictement interdite.

Pour en savoir plus sur nos formations disponibles, veuillez visiter :

www.formav.co/explorer

Académie : _____ Session : _____

Examen ou Concours _____ Série* : _____

Spécialité/option* : _____ Repère de l'épreuve : _____

Épreuve/sous-épreuve : _____

NOM : _____
(en majuscules, suivi s'il y a lieu, du nom d'épouse)

Prénoms : _____ N° du candidat

Né(e) le : _____
(le numéro est celui qui figure sur la convocation ou la liste d'appel)

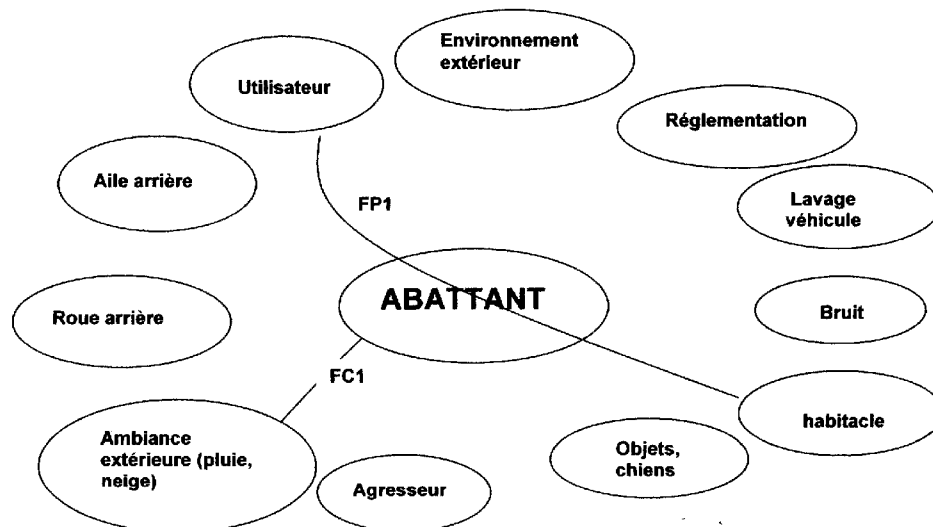
* Uniquement s'il s'agit d'un examen.

CRE5ACS

Document réponse DR1

Q1.1 et Q1.2.2 :

Diagramme pieuvre – Phase de vie roulage :



Q1.2.1 :

Fonctions Principales:

- FP1 : Être condamnable par l'utilisateur depuis l'habitacle.
 FP2 : Participer à la protection et à l'isolation de l'habitacle vis-à-vis de l'ambiance extérieure.
 FP3 : Être manoeuvrable par l'utilisateur depuis l'environnement extérieur de la voiture.
 FP4 : Participer à la protection des objets dans l'habitacle.

Fonctions Contraintes:

- FC1 : L'abattant doit résister aux ambiances extérieures.
 FC2 : L'abattant doit être manoeuvrable sans gêne de la lunette.
 FC3 : L'abattant doit être non agressif vis-à-vis de l'utilisateur.
 FC4 : L'abattant doit respecter un certain niveau de bruit.
 FC5 : L'abattant doit respecter la réglementation.

Q1.3 : Citer une autre phase de vie du véhicule qu'il faudrait étudier dans le cadre de l'analyse fonctionnelle :

- 2-1- Surligner le hayon
2-3- Implanter la liaison vis écrou

X2900

X2800

Z700

Doublure abattant

Panneau extérieur abattant

Z600

Z500

Allonge caisson abattant

Z400

Caisson de hayon arrière

Axe d'articulation

axe de la vis

Section Y290

DESIGNED BY:

DATE:

CHECKED BY:

XXX

DATE:

XXX

SIZE

A2



SCALE

1:1

WEIGHT (kg)

XXX

DRAWING NUMBER

DASSAULT SYSTEMES

Abattant de Modus

CRESACS

Doc réponse DR2

1/1

This drawing is our property; it can't be reproduced or communicated without our written agreement.

I	—
H	—
G	—
F	—
E	—
D	—
C	—
B	—
A	—

Académie : _____ Session : _____

Examen ou Concours _____ Série* : _____

Spécialité/option* : _____ Repère de l'épreuve : _____

Épreuve/sous-épreuve : _____

NOM : _____
(en majuscules, suivi s'il y a lieu, du nom d'épouse)

Prénoms : _____ N° du candidat

Né(e) le : _____
(le numéro est celui qui figure sur la convocation ou la liste d'appel)

* Uniquement s'il s'agit d'un examen.

2-2-1 : Tracer la surface d'accostage charnière/doublure d'abattant et l'axe de la vis en position ouverte et fermée.

2-2-2 : Définir la forme approximative de la charnière.

Axe d'articulation

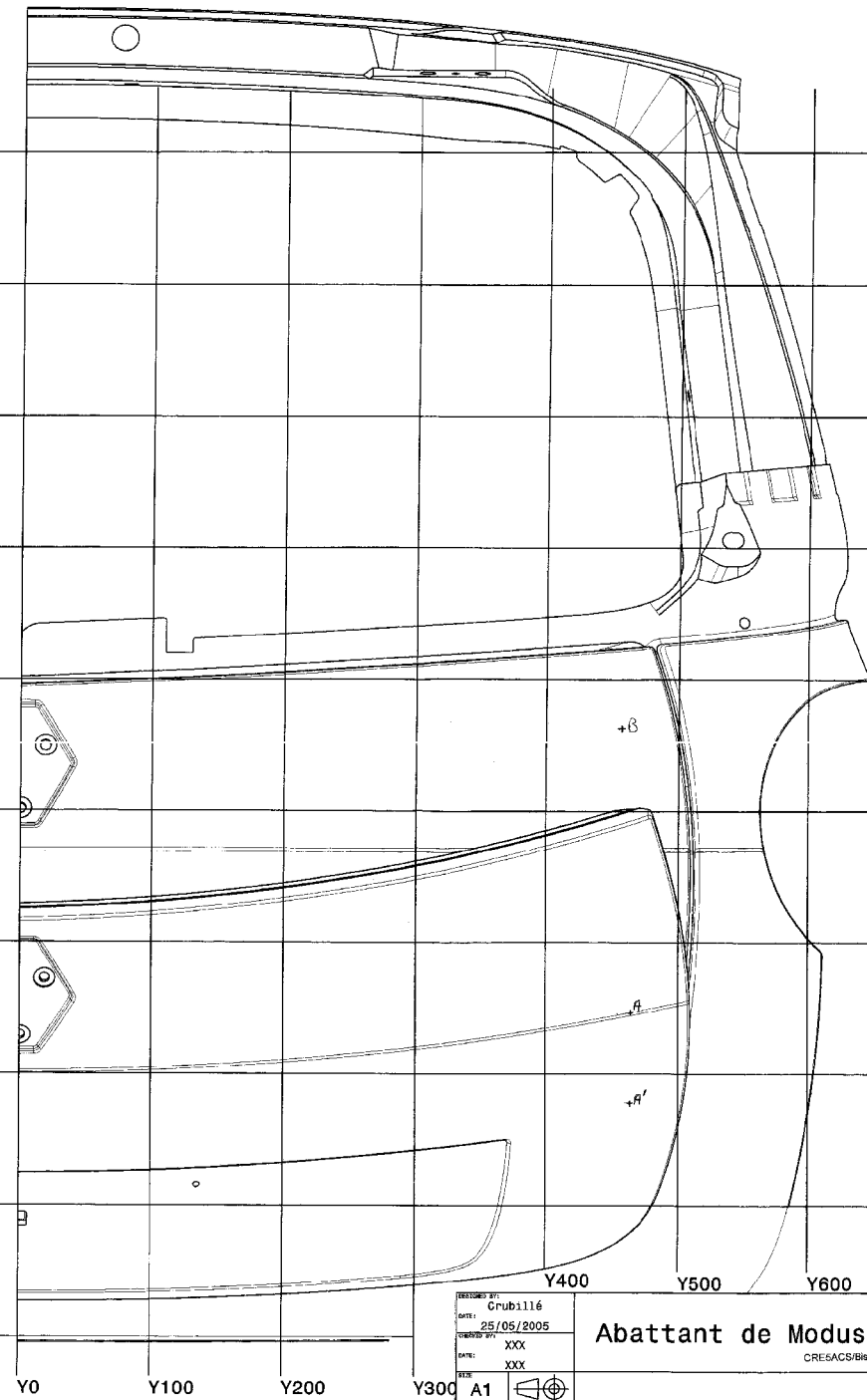
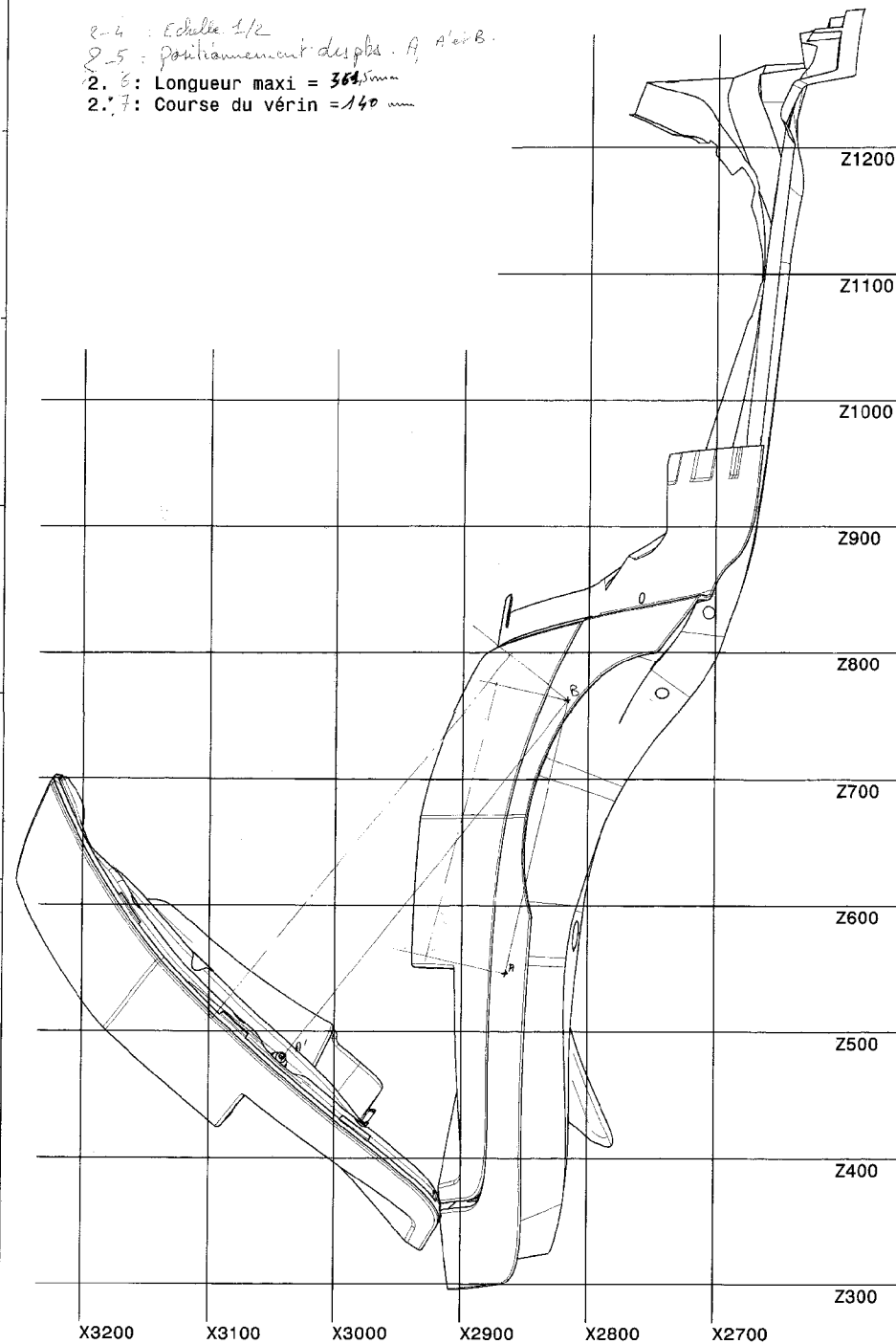


DATE: _____		<h1>Articulation</h1> <p>CRE5ACS</p> <h2>DASSAULT SYSTEMES</h2>	I	-
DATE: XXX			H	-
DATE: XXX			Q	-
DATE: XXX			F	-
A3		DASSAULT SYSTEMES	E	-
SCALE	1:1	Document réponse DR3	D	-
1:1	XXX	1/1	C	-
This drawing is our property; it can't be reproduced or communicated without our written agreement.			B	-
			A	-

D

A

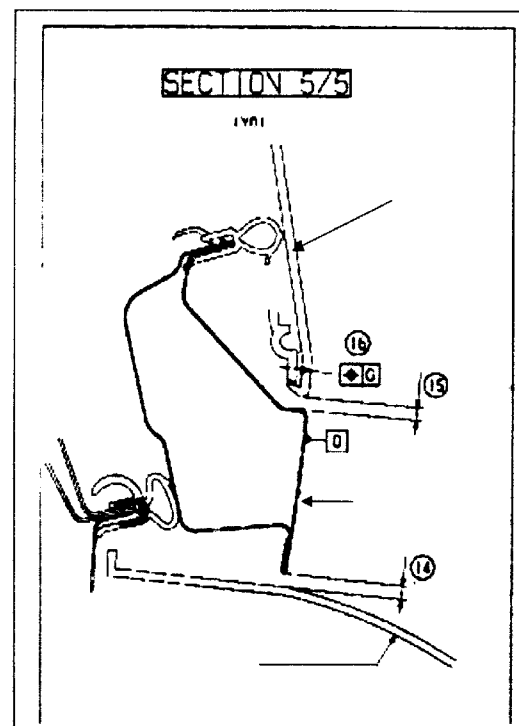
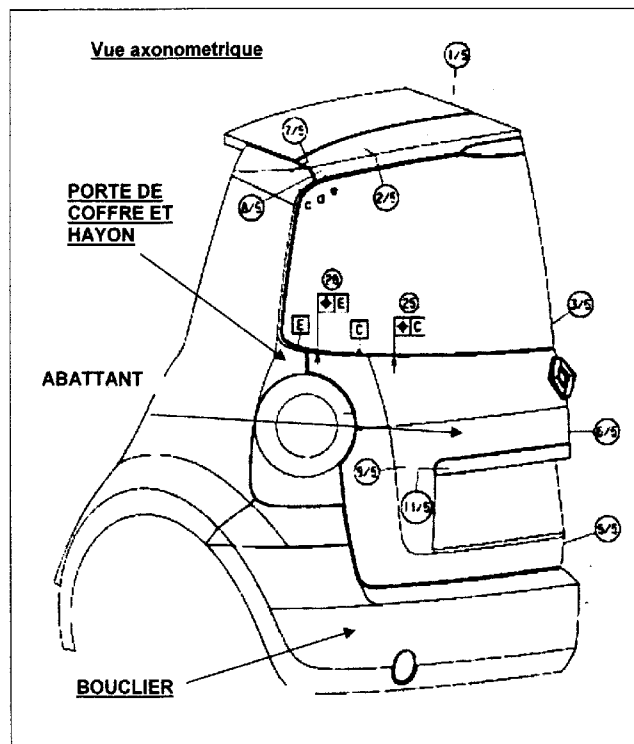
2-4 : Echelle 1/2
 2-5 : positionnement des pts. A, A' et B.
 2-6 : Longueur maxi = 3645 mm
 2-7 : Course du vérin = 140 mm



DESIGNED BY: Grubillé		DATE: 25/05/2005		DRAWN BY: XXX		DATE: XXX		REV: A1		SCALE: XXX		SHEET: 1/1	
TITLE: Abattant de Modus										CRESACS/Bis			
THIS DRAWING IS OUR PROPERTY. IT IS NOT TO BE REPRODUCED OR COMMUNICATED WITHOUT OUR WRITTEN AGREEMENT.													

Document réponse DR5-1

3-1 : Sur la section 5/5, en vous aidant de la vue axonométrique et des photos du document DT1-3, retrouver les éléments suivants : hayon – abattant – bouclier arrière.



CRE5ACS

Académie :

Session :

Examen ou Concours

Série* :

Spécialité/option* :

Repetre de l'épreuve :

Épreuve/sous-épreuve :

NOM :

Prénoms :

Né(e) le :

N° du candidat

(le numéro est celui qui figure sur la
convocation ou la tête d'appel)

* Uniquement s'il s'agit d'un examen.

NE RIEN ÉCRIRE

DANS CE CADRE

Académie :

Série :

Examen ou Concours

Spécialité/option* :

Repete de l'épreuve :

Epreuve/sous-épreuve :

NOM :

(en majuscules, sans s'il y a lieu, du nom d'épreuve)

Prénoms :

Né(e) le :

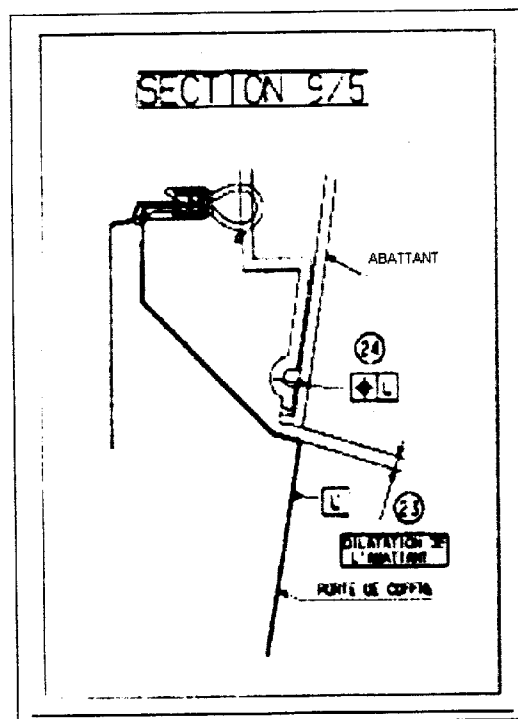
N° du candidat

(le numéro est celui qui figure sur la convocation ou le site d'après)

* Uniquement s'il s'agit d'un examen.

Document réponse DR5-2

CRE5ACS



3-2 : Pour les points de contrôle 14, 15 et 16 indiquer les valeurs souhait design, qualité et objectif contrat.

3-3 : Intérêt du souhait design, nécessité du souhait qualité, nécessité de l'objectif contrat.

Document réponse DR5-3

3-4 : Compléter la colonne TYPE du tableau - points 15, 16, 23 et 24 - pour l'abattant en précisant s'il s'agit d'une contrainte de jeu (JEU) ou d'affilement (AFFL) en vous aidant de la section 5/5 et 9/5.

4-3-1 : Surligner en rouge la ligne correspondant au jeu J du DT2 et dire à quel objectif (contrat, design ou qualité) la valeur numérique trouvée correspond.

SECTION	N° de point	DESIGNATION	TYPE	CONTRAINTES JEU/AFFLEUREMENT					CONTRAINTES PARALLELISME					CONTRAINTES ECART GAUCHE/DROIT				
				SOUHAIT DESIGN	SOUHAIT QUALITE	CHAÎNE DE COTES	OBJECTIF CONTRAT	HCP	SOUHAIT QUALITE	DISP D.I.V.	CHAÎNE DE COTES	OBJECTIF CONTRAT	HCP	SOUHAIT QUALITE	DISP D.I.V.	CHAÎNE DE COTES	OBJECTIF CONTRAT	HCP
5/5	14	P.COFFRE / BOUQUIER	JEU	3	± 1.4	JFAR16	6 ± 1.9	3	1.4	+	JFAR71	1.9	3	+	+	+	+	+
	15	ABATTANT/ P.COFFRE		3	± 0.9	JFAR35	5 ± 1.1	3	+	+	JFAR72	1.9	+	+	+	+	+	+
	16	ABATTANT/ P.COFFRE		-1	± 0.9	JFAR36	-0.7 ± 1.2	3	+	+	+	1.2	+	+	+	+	+	+
	17	BANDEAU/ P.COFFRE	JEU	0.5	+	JFAR17	0.5 ± 0.4	3	+	+	+	+	+	+	+	+	+	+
11/5	18	BANDEAU/ P.COFFRE	JEU	+	+	JFAR65	0.5 ± 0.4	3	+	+	+	+	+	+	+	+	+	+
7/5	19	P.COFFRE / COTE CAISSE	JEU	+	+	JFAR19	4 ± 1.7	3	+	+	+	+	+	+	+	+	+	+
	20	P.COFFRE / COTE CAISSE	AFFL	+	+	JFAR20	EVOL	3	+	+	+	+	+	+	+	+	1.9	+
8/5	21	P.COFFRE / COTE CAISSE	JEU	+	+	JFAR22	4 ± 1.7	3	+	+	+	+	+	+	+	+	1.7	+
	22	P.COFFRE / COTE CAISSE	AFFL	+	+	JFAR23	-2.4 ± 1.4	3	+	+	+	+	+	+	+	+	1.4	+
9/5 VUE AXO	23	ABATTANT/ P.COFFRE		3	± 0.9	JFAR32	3 ± 1.4	3	+	+	+	1.4	+	0.9	+	JFAR36	1.9	3
	24	ABATTANT/ P.COFFRE		-1	± 0.9		-0.7 ± 1.2	3	+	+	+	1.2	+	+	+	+	1.9	+
	25	ABATTANT/ P.COFFRE	ALGNT	0		JFAR66	-1 ± 1.4	3	+	+	+	+	+	+	+	+	+	+

CRESACS

Académie : _____ Session : _____

Examen ou Concours : _____

Spécialité option* : _____

Épreuve/sous-épreuve : _____

NOM : _____

Prénoms : _____

Né(e) le : _____

N° du candidat : _____

(le numéro est celui qui figure sur le convocation ou la liste d'appel)

Uniquement s'il s'agit d'un examen

86

Académie : _____ Session : _____

Examen ou Concours _____ Série* : _____

Spécialité/option* : _____ Repère de l'épreuve : _____

Épreuve/sous-épreuve : _____

NOM : _____

(en majuscules, suivi s'il y a lieu, du nom d'épouse)

Prénoms : _____ N° du candidat

Né(e) le : _____

(le numéro est celui qui figure sur la convocation ou la liste d'appel)

* Uniquement s'il s'agit d'un examen.

CRE5ACS

Document réponse DR6

4-1 : Intérêt d'un moyen de montage pour la maîtrise du jeu :

4-2 : Utilité du « trou pilote ferrage z » ?

4-3-2 : A quel objectif (contrat, design ou qualité) la valeur numérique trouvée correspond-elle ?

4-4 :

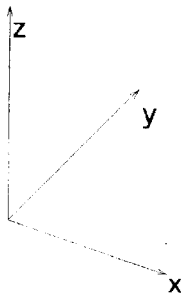
Repère	Désignation	Tolérance	IT	IT ²	Décalage
65301	Abattant	+ 0.78 - 0.78			
65153	MTG	+ 0.5 - 0.5			
65321	Tol	+0.6 -0.6			
	Calcul arithmétique				
	Calcul quadratique				
	Calcul probabiliste				

4-5 : Quelle est la méthode de calcul employée par Renault dans ce cas précis ?

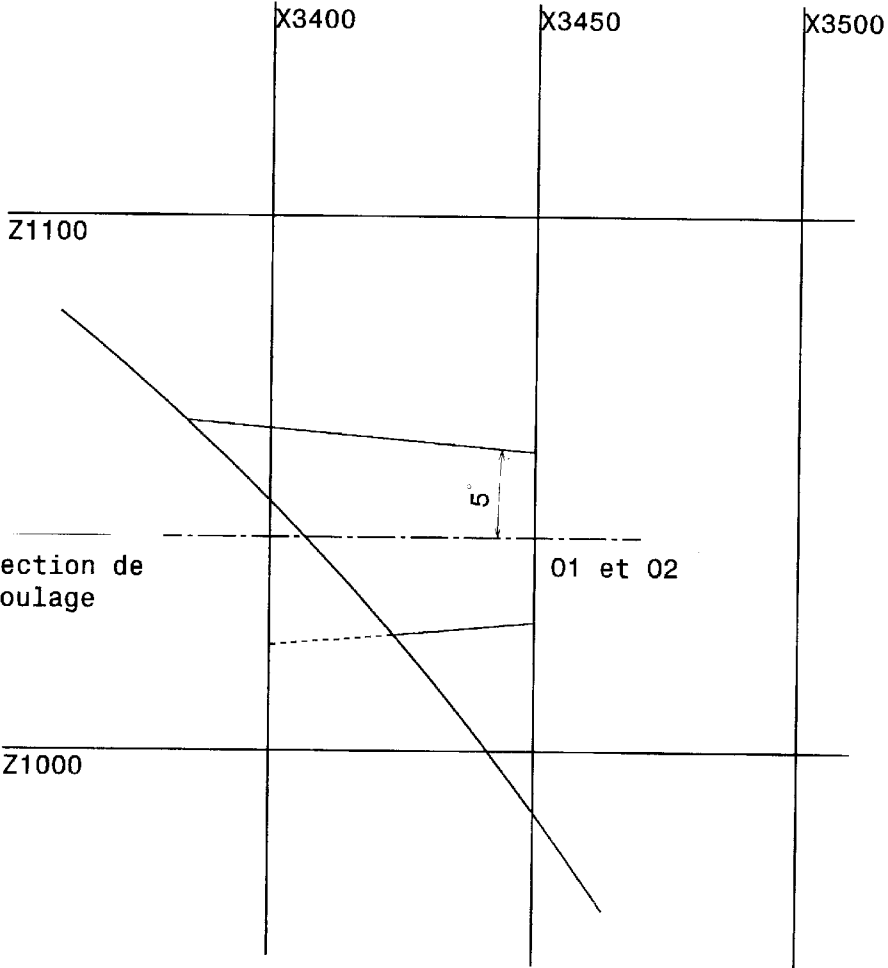
5-1 : Encadrer la valeur de l'angle de dépouille
5-3 : Dessiner à main levée une perspective de la poignée

01

02



Perspective à main levée



Section Y157

DESIGNED BY:		Poignée de l'abattant CRE5ACS		I	-
DATE:				H	-
CHECKED BY: XXX				G	-
DATE: XXX		DASSAULT SYSTEMES		F	-
SIZE A3				E	-
SCALE 1:1				D	-
WEIGHT (kg) XXX		DRAWING NUMBER		C	-
1:1		Document réponse DR7		B	-
		SHEET 1/1		A	-

This drawing is our property; it can't be reproduced or communicated without our written agreement.

5-2 : En respectant la valeur de la dépouille, tracer la section X3450 de la poignée
 5-4 : Tracer l'intersection entre la forme oblongue et la surface de style

Allure de la forme dans la section X3400

P1 à 45°

P2 à 15°

O2

O1

Z1100

Z1100

X3400

X3450

X3500

Z1000

Z1000

Surface de style du support caisson abattant

Y110

Y130

Y150

Y170

Y190

Y210

Y100

Y200

DESIGNED BY:		Poignée		I	
DATE:				H	
DRAWN BY:		CRE5ACS		G	
DATE:				F	
SIZE	A1	DRAFT (1:1)	DRAFTER NUMBER	DRAFTER	E
SCALE					2:1
This drawing is our property. It can't be reproduced or communicated without our written agreement.					A

Copyright © 2026 FormaV. Tous droits réservés.

Ce document a été élaboré par FormaV® avec le plus grand soin afin d'accompagner chaque apprenant vers la réussite de ses examens. Son contenu (textes, graphiques, méthodologies, tableaux, exercices, concepts, mises en forme) constitue une œuvre protégée par le droit d'auteur.

Toute copie, partage, reproduction, diffusion ou mise à disposition, même partielle, gratuite ou payante, est strictement interdite sans accord préalable et écrit de FormaV®, conformément aux articles L.111-1 et suivants du Code de la propriété intellectuelle. Dans une logique anti-plagiat, FormaV® se réserve le droit de vérifier toute utilisation illicite, y compris sur les plateformes en ligne ou sites tiers.

En utilisant ce document, vous vous engagez à respecter ces règles et à préserver l'intégrité du travail fourni. La consultation de ce document est strictement personnelle.

Merci de respecter le travail accompli afin de permettre la création continue de ressources pédagogiques fiables et accessibles.

Copyright © 2026 FormaV. Tous droits réservés.

Ce document a été élaboré par FormaV® avec le plus grand soin afin d'accompagner chaque apprenant vers la réussite de ses examens. Son contenu (textes, graphiques, méthodologies, tableaux, exercices, concepts, mises en forme) constitue une œuvre protégée par le droit d'auteur.

Toute copie, partage, reproduction, diffusion ou mise à disposition, même partielle, gratuite ou payante, est strictement interdite sans accord préalable et écrit de FormaV®, conformément aux articles L.111-1 et suivants du Code de la propriété intellectuelle. Dans une logique anti-plagiat, FormaV® se réserve le droit de vérifier toute utilisation illicite, y compris sur les plateformes en ligne ou sites tiers.

En utilisant ce document, vous vous engagez à respecter ces règles et à préserver l'intégrité du travail fourni. La consultation de ce document est strictement personnelle.

Merci de respecter le travail accompli afin de permettre la création continue de ressources pédagogiques fiables et accessibles.